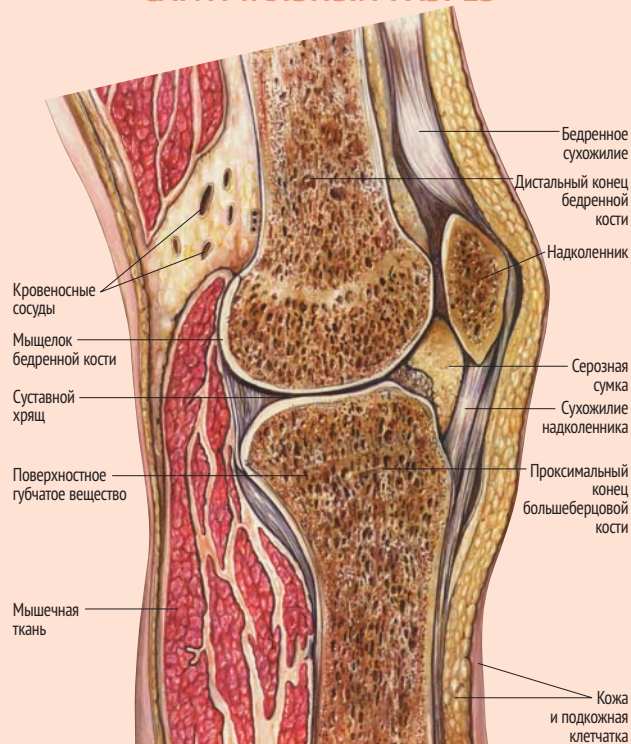


## ПЕРЕЛОМЫ В ОБЛАСТИ КОЛЕННОГО СУСТАВА

### КОЛЕННЫЙ СУСТАВ

#### САГИТТАЛЬНЫЙ РАЗРЕЗ



Этот сустав сформирован нижним краем бедренной кости, надколенником и верхним краем большеберцовой кости. Конгруэнтность суставных поверхностей и стабилизацию сустава обеспечивают мениски, связки и жировые тела.

### ПЕРЕЛОМЫ НАДКОЛЕННИКА

#### ПРАВОЕ КОЛЕНО



Фронтальная и латеральная проекции поперечного перелома посередине надколенника. В норме надколенник служит местом прикрепления волокон сухожилия четырехглавой мышцы бедра и сухожилия надколенника, а также «блоком», равномерно распределяющим нагрузку с них на колено.

Фронтальная и латеральная проекции поперечного перелома надколенника с раздроблением дистального отломка (обратите внимание, что осколки не отходят от средней трети кости). Как правило, переломы надколенника происходят в результате прямой травмы.



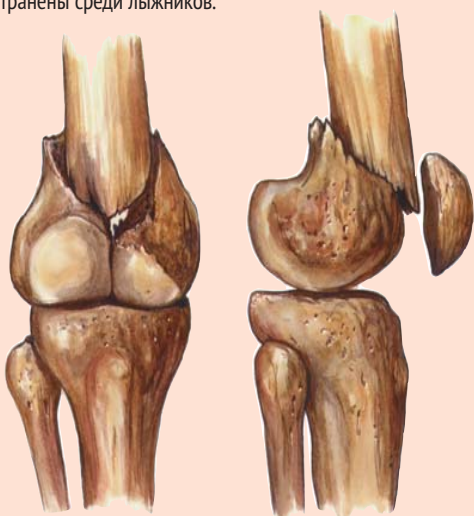
Фронтальная и латеральная проекции апикального перелома надколенника.

Фронтальная и латеральная проекции оскольчатого перелома надколенника (обратите внимание на расхождение осколков в верхней и средней третях).

### ПЕРЕЛОМЫ ДИСТАЛЬНОГО ОТДЕЛА БЕДРЕННОЙ КОСТИ И БОЛЬШЕБЕРЦОВОЙ КОСТИ

#### ПРАВОЕ КОЛЕНО

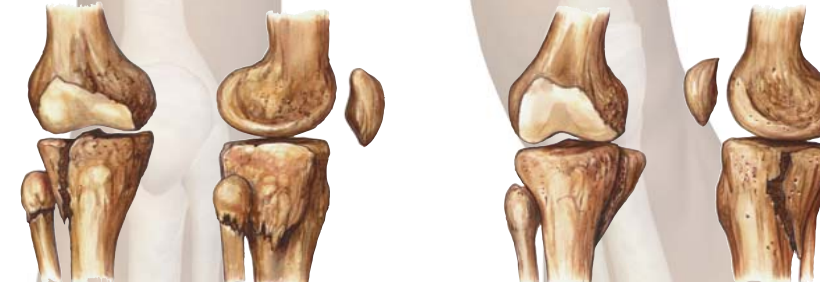
Такие переломы чаще всего случаются при автоавариях на высокой скорости. Вторая по частоте причина – падения пожилых людей с остеопорозом или остеоартрозом на согнутые колени. У спортсменов переломы нижней части бедра и верхней части голени больше всего распространены среди лыжников.



Передняя и задняя проекции супракондиллярного (надмыщелкового) перелома с медиальным смещением. Такая травма чаще всего происходит в результате сильного удара по наружной поверхности согнутого колена.

Передняя и боковая проекции супраинтеркондиллярного (надмыщелкового) перелома бедренной кости с простым смещением отломков. В этом случае причиной травмы становится сильный удар по передней поверхности согнутого колена.

Передняя и боковая проекции сагиттального внутреннего монокондиллярного (одномыщелкового) перелома бедренной кости. Такая травма возникает при ударе по наружной поверхности распрямленного колена.



Передняя и боковая проекции срезающего компрессионного перелома больше- и малоберцовой костей. Включает небольшое раздробление наружной поверхности большеберцовой кости с сохранным гребнем и мозаичную фрагментацию суставной поверхности, связанную с вертикальным опущением отломков.

Передняя и боковая проекции срезающего передне-заднелатерального перелома большеберцовой кости. Гребень отделен от основной кости. Степень раздробления в месте перелома может быть умеренной или отсутствовать.