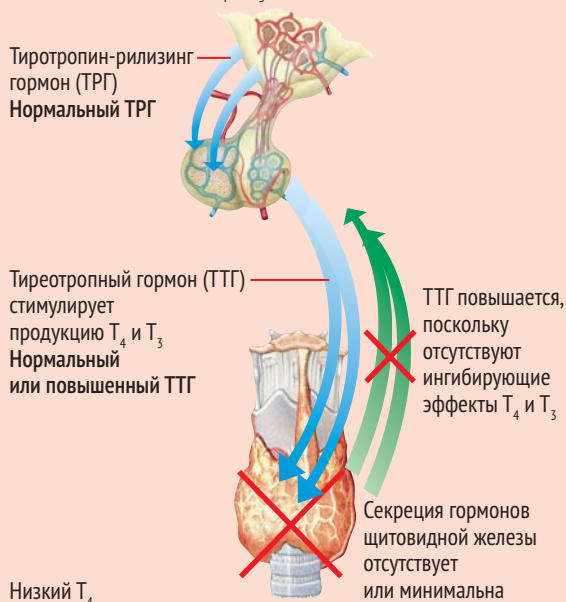


СИМПТОМЫ И ПРОЯВЛЕНИЯ ГИПОТИРЕОЗА

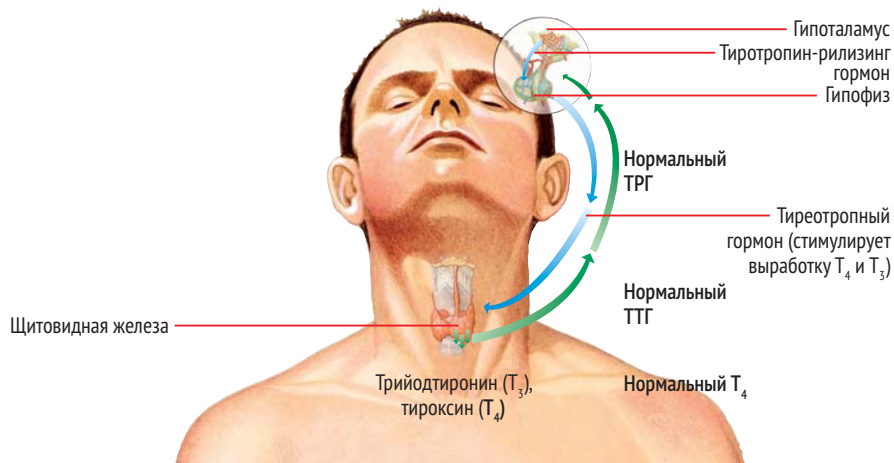
ПЕРВИЧНЫЙ ГИПОТИРЕОЗ

Гипоталамус секретирует тиролиберин (тиротропин-рилизинг-гормон, ТРГ), в ответ на воздействие которого гипофиз усиливает продукцию ТТГ. В свою очередь, ТТГ является стимулятором продукции T_4 и T_3 в щитовидной железе. Если уровень T_4 и T_3 не повышается до нормы, гипофиз еще более усиливает продукцию ТТГ, чтобы гиперстимуляция щитовидной железы обеспечила нормализацию уровня T_4 и T_3 .



ФУНКЦИИ ЩИТОВИДНОЙ ЖЕЛЕЗЫ В НОРМЕ

Гипоталамус секретирует тиротропин-рилизинг-гормон (ТРГ), который достигает гипофиза и стимулирует в нем продукцию тиреотропного гормона (ТТГ). В ответ на ТТГ щитовидная железа высвобождает наскретированные тиреоидные гормоны: трийодтиронин (T_3) и тироксин (T_4). Повышение уровней T_3 и T_4 в крови по механизму отрицательной обратной связи вызывает подавление продукции ТРГ и ТТГ в гипоталамо-гипофизарной системе. Если происходит снижение уровня тиреоидных гормонов – продукция ТРГ и ТТГ наоборот повышается.



СИМПТОМЫ И ПРИЗНАКИ ПЕРВИЧНОГО ГИПОТИРЕОЗА

ОБЩИЕ СИМПТОМЫ

- Усиленное выпадение волос
- Сухость кожи и волос
- Бледность
- Макроглоссия, афония, отечность
- Охриплость голоса
- Холодная, огрубевшая кожа
- Зябкость
- Акне
- Витилиго (в сочетании с аутоиммунным тиреозитом)
- Гирсутизм
- Плотные отеки (микседема)
- Увеличение массы тела
- Ломкие исчерченные ногти
- Общая слабость

ЭНДОКРИННАЯ ПАТОЛОГИЯ

- Снижение продукции гормона роста
- Повышение продукции пролактина
- Болезнь Аддисона (в сочетании с аутоиммунным тиреозитом)

НЕРВНО-МЫШЕЧНЫЕ СИМПТОМЫ

- Судороги
- Парестезии
- Замедленность движений
- Дизартрия
- Сомноленция

СИСТЕМА ДЫХАНИЯ

- Плевральный выпот
- Обструктивное апноэ во сне (при сопутствующем ожирении)

НЕРВНАЯ СИСТЕМА

- Слабость
- Заторможенность
- Ухудшение памяти
- Апатия, замедленная речь
- Сниженная концентрация внимания
- Раздражительность
- Сонливость
- Психотические состояния
- Деменция

ПИЩЕВАРЕНИЕ

- Запоры
- Атрофический гастрит, первичный билиарный цирроз (в сочетании с аутоиммунным тиреозитом)

АНЕМИЯ

- Снижение продукции эритропоэтина
- Признаки дефицита железа
- Уменьшение всасывания витамина B_{12}

КОСТИ

- Несовершенный остеогенез
- Замедление окостенения
- Вторичное повышение продукции паратормона
- Артропатии

СЕРДЕЧНО-СОСУДИСТАЯ СИСТЕМА

- Кардиомиопатия
- Брадикардия
- Гипертензия
- Сердечная недостаточность
- Удлинение интервала QT
- Уплотнение зубца T
- Снижение вольтажности ЭКГ

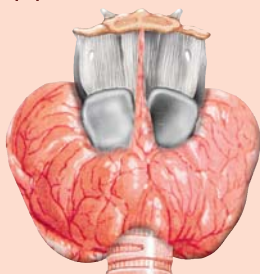
ПОЛОВАЯ СИСТЕМА

- Ановуляция
- Нерегулярный менструальный цикл
- Дисфункциональные маточные кровотечения
- Бесплодие
- Риск нарушения развития плода
- Эректильная дисфункция у мужчин

СИСТЕМА ВЫДЕЛЕНИЯ

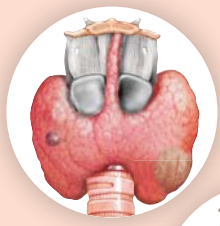
- Задержка жидкости и гипонатриемия

ЩИТОВИДНАЯ ЖЕЛЕЗА В НОРМЕ

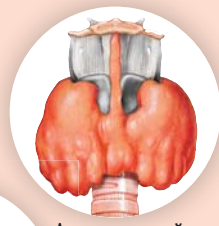


ПРИЧИНЫ ПЕРВИЧНОГО ГИПОТИРЕОЗА

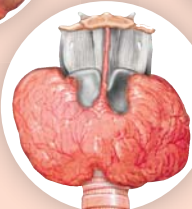
- Аутоиммунный тиреозит
- Идиопатический гипотиреоз
- Хирургическое удаление щитовидной железы
- Тяжелый йодный дефицит
- Хронический тяжелый избыток поступления йода
- Лекарственные препараты (литий, интерферон)
- Инфильтративные заболевания (саркоидоз, амилоидоз, склеродермия, гемохроматоз)



Опухоли



Аутоиммунный тиреозит (Хашимото)



Терапия радиоактивным йодом по поводу болезни Грейвса